

Solución de limpieza para depósitos de vino (25 sobres de 20 ml)

HI700635P



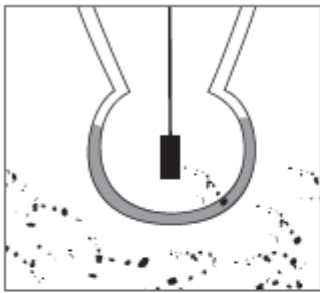
Descripción

El HI700635P es una solución de limpieza altamente efectiva que está especialmente formulada para su uso con electrodos de pH que se cubren con jugo de vino y depósitos de mosto. Los electrodos pueden ensuciarse con el uso y producirán resultados inexactos incluso si se leen correctamente en un tampón de pH. Las soluciones de limpieza de Hanna eliminan las impurezas y los residuos que quedan en las superficies de los electrodos cuando se sumergen en muestras durante la medición y se almacenan incorrectamente. Hanna sugiere limpiar el bulbo y la unión de su electrodo de forma regular para garantizar que la sonda esté siempre limpia y evitar cualquier obstrucción de la unión. Cada sobre tiene el número de lote y la fecha de vencimiento estampados y está hecho de papel de aluminio que bloquea la luz, lo que garantiza la frescura cada vez que se abre. La línea de soluciones de limpieza de Hanna ha sido especialmente formulada para tener una caducidad de 5 años a partir de la fecha de fabricación para un sobre sin abrir.

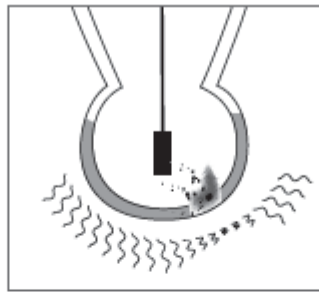
- Solución de limpieza especialmente formulada para eliminar los depósitos de vino de un electrodo de pH.
- Los sobres convenientes de un solo uso garantizan la frescura de la solución.

La causa más común de imprecisiones en la medición del pH es un electrodo sucio o limpiado de forma inadecuada. Esto es muy importante tenerlo en cuenta, ya que durante la calibración, el instrumento supone que el electrodo está limpio y

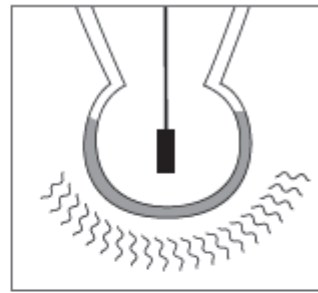
que la curva de estandarización creada durante el proceso de calibración seguirá siendo una referencia válida hasta la próxima calibración. Los medidores de pH que se comercializan actualmente permiten una tensión de compensación de aproximadamente ± 60 mV. La desviación de 0 mV no es inusual, pero lo ideal es que no sea mayor de ± 30 mV. El proceso de calibración compensa el cambio en la tensión de compensación. Si la desviación de mV continúa desviándose y el medidor se calibra con un electrodo sucio, se obtendrán lecturas inexactas.



In time, particles during routine measurement can contaminate the sensor tip. Mishandled and aged solutions can also be affected.



Your meter can still be calibrated even if the electrode sensor tip is not properly cleaned before calibration. If the contamination dissipates, the calibration is no longer valid and the readings are inaccurate.



A proper cleaning and fresh solution ensures the whole surface of the sensor tip is reading correctly, ensuring an accurate calibration.

La serie de soluciones de limpieza garantiza la máxima eficiencia y precisión de sus sensores cuando se utiliza para la aplicación designada. La limpieza es una rutina rápida y eficaz que debe realizarse de forma regular como medida preventiva contra el uso de un electrodo sucio y para garantizar que la unión no esté obstruida. La HI700635P es una solución de limpieza diseñada específicamente para la industria del vino, donde los electrodos pueden recubrirse con partículas de vino y depósitos que se encuentran en el jugo y el mosto.

Especificaciones

Descripción	solución de limpieza para depósitos de vino (elaboración de vinos)
Bolsita	20 mL (25)

Accesorios

No Especifica

Cómo pedir

No Especifica

Ventajas

Embalaje de láminas de bloque de luz

- El paquete hermético ayuda a prevenir la degradación por la luz ultravioleta.

Paquetes de bolsitas de un solo uso

- Garantiza la calidad y frescura de la solución.

Cada sobre está marcado con el número de lote y la fecha de caducidad.

- Las soluciones de limpieza Hanna están especialmente formuladas para tener una caducidad de 5 años desde su fabricación para un sobre sin abrir.

Video

No Especifica